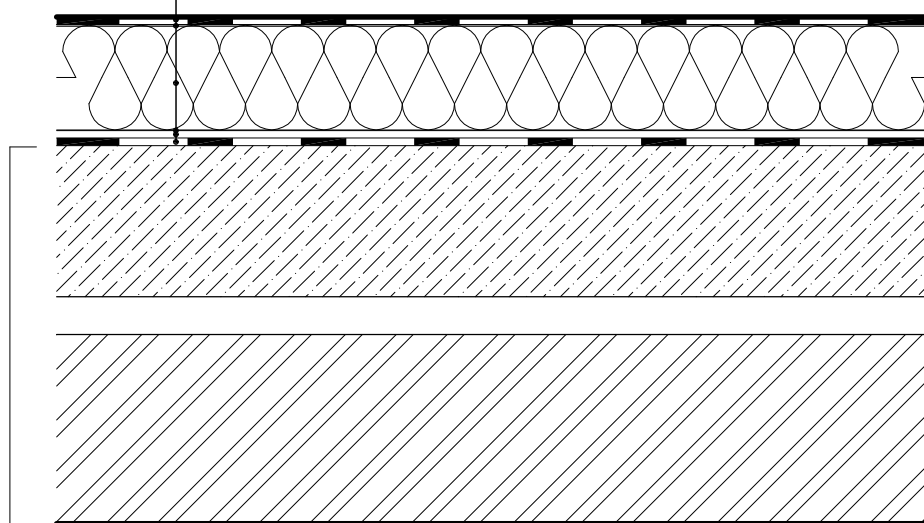



- střešní hydroizolační fólie na bázi měkčeného PVC-P, vyztužená polyesterovou tkaninou (mřížkou) tl. 1,5 mm
- geotextilie
- tepelná izolace ze stabilizovaných tepelně izolačních desek z pěnového polystyrenu ( $\lambda=0,036$  W/mK) tl. 200 mm
- tepelná izolace z desek min. vaty pro ploché střechy tl. 2x30 mm (oboustranný posun spár)
- původní hydroizolace
- plynosilikát tl. 50 mm
- skelná rohož tl. 50 mm
- střešní desky SZD 23-120/600, SZD 22-150/600
- střešní vazník SPV 5-15/6
- podhled
- stávající střešní konstrukce



stávající střešní konstrukce

Projektant:	Vypracoval:	 <b>PROJEKČNÍ KANCELÁŘ</b> <b>ING. KAREL VRBICKÝ</b> Masarykovo nám. 24 534 01 Holice v Č. tel. 466923008	
Ing. Karel Vrbický	Lenka Benešová		
Akce: Realizace úspor energie – Střední průmyslová škola chemická Pardubice – Polabiny Výkres: <b>Skladba střešního pláště</b> <b>Objekt č. 8 – Tělocvična</b>		Zakázka:	
Investor: Pardubický kraj Komenského nám. 125, 532 11 Pardubice		Datum: 03/2013	Č.výkresu: <b>8.D.9.1</b>